

Dimension verticale occlusale et enregistrement de l'occlusion

Une méthode simple et prévisible, essentielle pour maintenir la relation détaillée entre les arcades, que l'on utilise des techniques analogiques ou numériques.

Un patient de 65 ans souhaite améliorer sa fonction masticatoire et l'esthétique de son sourire, compromis par une usure dentaire sévère due à l'érosion et à l'abrasion (Fig. 1–2). Lors de la première visite, les enregistrements essentiels pour l'étude du cas et la planification du traitement sont effectués : photographies extra-orales et intra-orales, radiographies, empreintes, arc facial et enregistrement de l'occlusion avec augmentation de la dimension verticale.

Toutes ces informations sont transmises au prothésiste dentaire afin de créer un wax-up diagnostique, qui sera transféré dans la bouche du patient à l'aide d'un mock-up (Fig. 3–4). Cette procédure permet de tester l'esthétique, la phonétique et la fonction. Le mock-up, réalisé avec **VISALYS**® TEMP, peut être modifié de manière soustractive à l'aide de fraises ou de disques abrasifs, ou de manière additive en ajoutant du composite.

Une fois le plan de traitement approuvé par le patient et le praticien, une empreinte du mock-up est réalisée et envoyée au laboratoire pour la fabrication des restaurations provisoires préliminaires. Lors du rendez-vous suivant, les anciennes restaurations en composite incongrues sont remplacées, les dents sont préparées pour les couronnes et les bridges, et les restaurations provisoires sont rebasées et scellées avec un ciment temporaire.

Une fois que les tissus gingivaux ont guéri et mûri, des empreintes sont prises à l'aide de la technique à double fil de rétraction avec **PANASIL**® PUTTY SOFT et **PANASIL**® INITIAL CONTACT X-LIGHT, en utilisant une technique simplifiée en deux étapes.

Les relations occlusales entre les dents antagonistes et leur distance – et donc l'augmentation finale de la dimension verticale – sont enregistrées de manière séquentielle à l'aide de plusieurs injections de **FUTAR**® D. Ainsi, le prothésiste dentaire dispose d'un outil qui lui permet d'orienter les deux arcades dentaires de manière univoque (Fig. 5–7).

Cette procédure est également extrêmement utile lors de l'utilisation d'un scanner intra-oral, car elle élimine les grands espaces entre les arcades pendant l'enregistrement de l'occlusion, qui sont l'une des principales causes de distorsion des images des relations occlusales.

L'arc facial est également pris à l'aide de **FUTAR**® D. Cet élastomère, grâce à ses propriétés physiques, est le matériau idéal pour transférer ce type d'informations au laboratoire : son temps de polymérisation rapide et sa dureté élevée rendent le matériau extrêmement précis et facile à manipuler pour le praticien.

Enfin, les restaurations finales en zircone stratifiée sont essayées et scellées avec **VISALYS**® CEMCORE (Fig. 8–9). L'utilisation de matériaux de haute qualité combinée au respect des protocoles opératoires améliore la qualité et l'efficacité de la collaboration entre le dentiste et le prothésiste dentaire, permettant ainsi d'obtenir de meilleurs résultats cliniques tout en réduisant le nombre de rendez-vous.





Fig. 1



Fig. 2



Fig. 3



Fig. 4

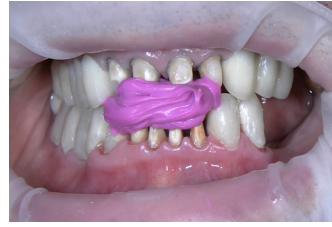


Fig. 5



Fig. 6



Fig. 7



Fig. 8



Fig. 9



DR. ELIO BOSCHETTI

www.elioboschetti.com | www.qeocorsi.it

- Diplômé avec les honneurs et une mention spéciale de l'université de Cagliari
- Master en Dentisterie clinique et en Orthodontie (United Campus of Malta HEI Foundation)
- Membre actif de l'association Amici di Brugg
- Spécialisé en Orthodontie
- Membre certifié de l'ESCD (European Society of Cosmetic Dentistry)
- **2014** Chercheur, Faculté de médecine dentaire, Université McGill, Montréal, Canada
- **2015 – 18** Tuteur clinique, Cours universitaire de médecine dentaire, Université de Cagliari
- **2018 – 20** Professeur, Cours sur l'amélioration de la dentisterie restauratrice, Université de Foggia
- **2019 / 22** Formation sur la restauration en techniques directe et indirecte Q&O, Dr Luca Tacchini
- Pratique clinique consacrée à la restauration et à l'orthodontie
- Indépendant à Vicence, Brèche et Florence
- Présentation de cours et de conférences en Italie et à l'étranger